

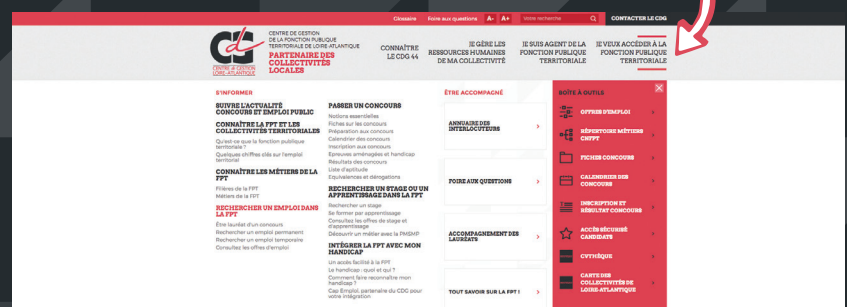


LE CENTRE DE GESTION DE LA FONCTION PUBLIQUE TERRITORIALE DE LOIRE-ATLANTIQUE ASSURE PRINCIPALEMENT UNE MISSION GÉNÉRALE D'INFORMATION SUR L'EMPLOI PUBLIC DU TERRITOIRE À L'ATTENTION :

- ▲ des collectivités territoriales et établissements publics du département
- ▲ des fonctionnaires (stagiaires et titulaires)
- ▲ des personnes en situation de handicap
- ▲ des lauréats de concours

Vous trouverez toutes les informations sur notre site

www.cdg44.fr

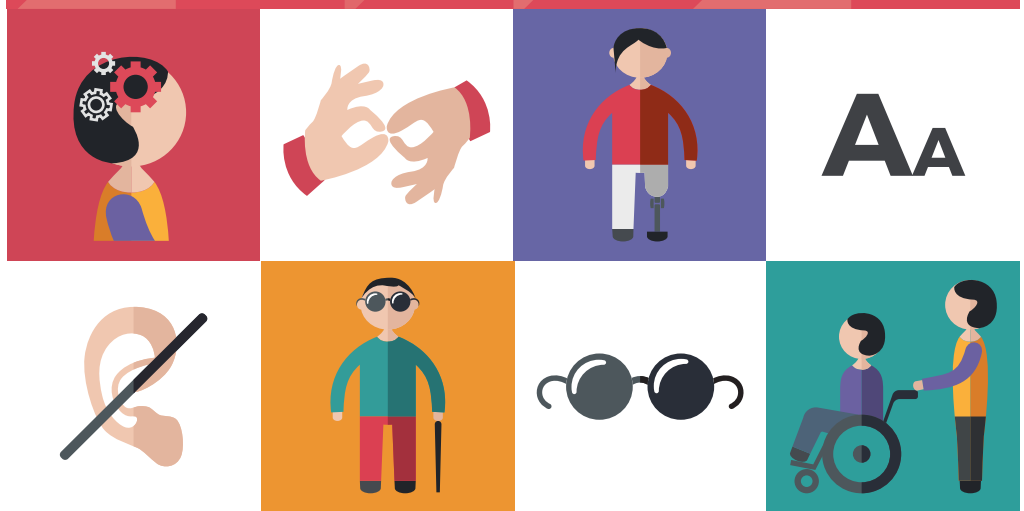


Centre De Gestion de la Fonction Publique Territoriale de Loire-Atlantique
 6 rue du Pen Duick II - CS 66225
 44262 Nantes cedex 2
 Tél : 02 40 20 63 84 - emploi@cdg44.fr



Emploi & Handicap

dans la fonction publique territoriale



COMMENT ACCÉDER AUX EMPLOIS DE LA FPT ?

Les modalités d'accès aux emplois territoriaux des personnes en situation de handicap peuvent s'opérer de deux façons :

I PAR VOIE DE CONCOURS CLASSIQUE AVEC UN AMÉNAGEMENT ÉVENTUEL D'ÉPREUVES

- ▲ Concours de catégorie A (bac +3 requis ou équivalent)
- ▲ Concours de catégorie B (bac à bac +2 requis ou équivalent)
- ▲ Concours de catégorie C (C.A.P., B.E.P., B.E.P.C. requis ou équivalent)

II PAR RECRUTEMENT DÉROGATOIRE SANS OBLIGATION DE CONCOURS

Pour lever les freins à l'embauche et par dérogation au principe du concours, **les personnes en situation de handicap peuvent être recrutées sur contrat en vue d'une titularisation.**

Les Bénéficiaires de l'Obligation d'Emploi (BOETH), à **niveau de diplôme ou d'expérience équivalent** à celui requis pour se présenter au concours externe, peuvent ainsi accéder à des emplois de catégorie A, B ou C. Attention, cette dérogation par le biais de l'article 38 alinéa 7 de la loi du 26 janvier 1984 n'est possible **qu'une fois, à l'occasion de l'intégration dans la FPT.**

LA FONCTION PUBLIQUE TERRITORIALE VOUS OFFRE UNE GRANDE DIVERSITÉ DE MÉTIERS ; ELLE EST LE REFLET DES SERVICES PUBLICS LOCAUX. SA SEGMENTATION PAR FILIÈRES ET FAMILLES PROFESSIONNELLES VOUS PERMET DE CANDIDATER SUR UN MÉTIER PRÉCIS EN VALORISANT VOS COMPÉTENCES.

COMMENT RECHERCHER UN EMPLOI DANS LA FPT ?

35 familles professionnelles regroupant 250 métiers sont accessibles dans les secteurs d'activité suivants :

- ▲ Pilotage, management et gestion des ressources
- ▲ Politiques publiques d'aménagement et de développement
- ▲ Interventions techniques
- ▲ Services à la population
- ▲ Sécurité

Pour chaque métier, une fiche métier décrit notamment les activités techniques et les compétences nécessaires à leur réalisation.

DÉCOUVREZ
LES 250 MÉTIERS
DE LA FONCTION PUBLIQUE
TERRITORIALE SUR LE SITE

www.cnfpt.fr

RETROUVEZ TOUTES
LES OFFRES D'EMPLOI
MISES À JOUR QUOTIDIENNE-
MENT SUR LE SITE

www.cap-territorial.fr



LA FONCTION PUBLIQUE TERRITORIALE, EN QUELQUES CHIFFRES...

	COLLECTIVITÉS TERRITORIALES	AGENTS TERRITORIAUX
RÉGION DES PAYS DE LA LOIRE :	1 900	86 000
DÉPARTEMENT DE LOIRE-ATLANTIQUE :	320	32 000